

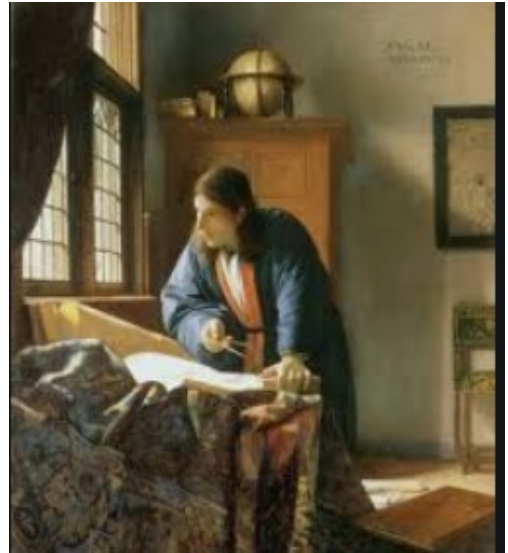
TABLEAUX EN LIGNE.S 4- Johannes Vermeer

a) Observe les tableaux.

b) Dans chaque texte de la série TD2020.4, retrouve les passages où se cache chaque tableau.



La jeune fille à la perle - 1665



Le Géographe - 1868-1869



La ruelle - 1658



Vue de Delft - 1660-1661