



**ACADÉMIE
DE POITIERS**

*Liberté
Égalité
Fraternité*

LA
PRÉVENTION
SANTÉ
À L'ÉCOLE



Mettre les jeunes en capacité
de prendre soin de leur santé

Édito

Pour bien apprendre, les élèves doivent d'abord être en bonne santé. Être en bonne santé, cela ne renvoie pas seulement à une absence de maladie ou d'infirmité. C'est, selon l'Organisation mondiale de la santé, être dans un état complet de bien-être physique, mental et social.

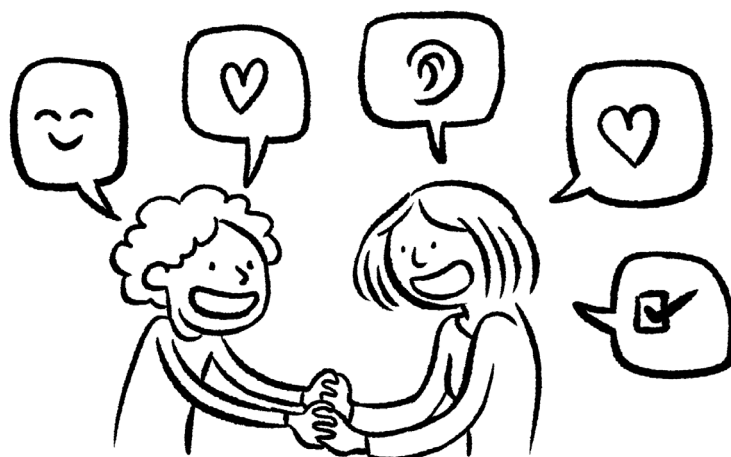
Si l'école n'est pas prioritairement responsable de l'état de santé des élèves, elle agit en détection et en prévention, et peut agir en intervention. A travers la démarche de l'école promotrice de santé (EPSa), l'école s'engage avec ses personnels de santé et avec le réseau des professionnels de santé pour la santé des élèves.

Dans le cadre du travail mené par le Comité académique d'éducation à la santé et à la citoyenneté, 5 grands objectifs ont été identifiés:

1. Développer les compétences psychosociales des élèves
2. Agir pour le bien-être et la santé mentale des jeunes
3. Développer l'activité physique, prévenir la sédentarité et l'obésité
4. Préparer et accompagner la santé sexuelle des adolescents
5. Prévenir aux âges clés de la vie

Des actions sont identifiées qui contribuent à l'atteinte de ces objectifs. Elles se déclinent aux niveaux académiques, départementales et d'école ou établissement et peuvent servir de repère aux écoles et établissements.

Il s'agit là d'une véritable démarche pour une école promotrice de santé qui permet de promouvoir le bien-être des élèves dans un environnement favorisant un climat de confiance et de réussite.



Cette feuille de route Prévention santé à l'École vient assurer le déploiement de l'axe 1 du projet académique 2022-2025 "Pour un parcours scolaire ambitieux", avec l'objectif d'aider les élèves à prendre confiance en eux en développant notamment les compétences psychosociales

■ AXE 1 Développer les compétences psychosociales (CPS)

école

collège

lycée

De l'école jusqu'au lycée, le travail sur le développement des CPS contribuent à l'acquisition des apprentissages, à la construction d'un parcours de formation et à une insertion professionnelle comme sociale réussie.

EXEMPLES D'ACTIONS

- Implantation GBG (Good behavior game) en primaire en cours
- Implantation TABADO en lycée professionnel
- Implantation d'UNPLUGGED
- Formation des infirmiers aux consultations de sevrage tabagique et prescription de substitut nicotinique
- Expériences Animées est un dispositif de prévention des conduites addictives et à risques en milieu scolaire avec l'École des métiers du cinéma d'animation d'Angoulême.
- Groupe RADO - Renforcer les compétences des adultes des communautés éducatives, pour favoriser le bien-être des élèves à l'école et leur réussite

PARTENAIRES : ARS, Addictions France, IREPS, Tremplin17, La vie la santé

COMPÉTENCES PSYCHOSOCIALES

Ensemble cohérent et inter-relié de capacités psychologiques (cognitives, émotionnelles et sociales), impliquant des connaissances, des processus intrapsychiques et des comportements spécifiques, qui permettent d'augmenter l'autonomisation et le pouvoir d'agir (empowerment), de maintenir un état de bien-être psychique, de favoriser un fonctionnement individuel optimal et de développer des interactions constructives.

Source : Santé publique france

8 EPLE formés par an, 40 classes et 35 adultes

10 collèges en Charente

63 adultes formés, 1 groupe par département pour l'estime de soi, 29 pour l'adolescence



■ Axe 2 Agir en matière de bien-être et santé mentale

Actions centrées sur le bien-être

lycée

Délégués du bien-être

Délégués de classe formés pour repérer et orienter leurs camarades en situation de fragilité vers des personnes ressources et pour développer des actions de prévention propices au bien-être.

CHIFFRES CLÉS

Binômes de délégués formés dans **14** lycées, **10** formateurs ont formé **52** référents adultes équipe ressource du lycée, avec l'objectif de former **8** nouveaux lycées par an.

lycée

Bien-être avec le CAVL

Permettre aux élus CAVL d'évoluer au sein d'une plateforme salutogénique unique en France : alimentation, bien-être, activité physique, le jeu médiateur de l'altérité des relations, dans l'objectif de partager ensuite avec les élus CVL et les lycéens (formation par les pairs).

100% des élus CAVL formés avec l'objectif d'obtenir 100% des CVL formés.

PARTENAIRES : La vie la santé / CHU





Actions en matière de santé mentale

école

collège

lycée

Prévention du harcèlement scolaire et du cyberharcèlement

Prévention des situations de harcèlement avec le programme pHARe, la formation des élèves ambassadeurs et sentinelles, et le traitement des signalements reçus par les numéros nationaux, la ligne académique, ou par contacts directs (téléphone, courrier, courriel).

CHIFFRES CLÉS

2 référents académiques et 13 référents répartis dans les départements.

79 situations depuis la rentrée 2022.

95% des fiches de signalement traitées et clôturées dans l'année scolaire en cours.

88,4 % des écoles et collèges ont signé la charte pHARe.

école

collège

lycée

Repérage précoce de la crise suicidaire

Repérer les signes de souffrance psychique chez un élève, évaluer le potentiel suicidaire, protéger, accompagner et orienter l'élève en situation de crise suicidaire de manière adaptée avec les partenaires du réseau.

PERSONNES RESSOURCES : ICTR, MCTR, ICTD, MCTD, PsyEN

PARTENAIRES : ARSNA et Professeur Gicquel PU-PH, comité de pilotage académique

CIBLE

Les élèves du 1^{er} et 2nd degré

école

collège

lycée

Equipe référente cellule d'écoute et psychotraumatisme

Formation au psychotraumatisme : «repérage, évaluation et prises en soins précoces»

PERSONNES RESSOURCES : ICTR, MCTR, ICTD, MCTD, PsyEN, CTRSS et CTDSS

PARTENAIRES : Convention CHHL/CUMP en cours et partenariat ARS NA et Professeur Gicquel PU-PH

■ Axe 3 Développer l'activité physique, prévenir la sédentarité et l'obésité

école

30 minutes d'APQ

Distribution des kits à chaque école. Des fiches pédagogiques distribuées dans les écoles pour une variété des pratiques.

PARTENAIRES : les clubs locaux

CHIFFRES CLÉS

La cible : **100%** des écoles équipées
Vienne : **200** écoles sur 313.
Charente : **109** écoles sur 314.
Charente-Maritime : **101** écoles sur environ 400.
Deux-Sèvres : **57** écoles ont reçu un kit.

collège

Deux heures hebdomadaires supplémentaires d'activité physique et sportive au collège

Trois collèges expérimentateurs pour une soixantaine d'élèves dans l'académie. Des partenariats forts avec le milieu associatif local.

PARTENAIRES : les SDJES et les clubs locaux

CIBLE 2024

3 à 7 collèges par département

collège

Programme ICAPS

Intervention auprès des collégiens centrée sur l'activité physique et la sédentarité - moins 30 minutes sur les écrans.

PARTENAIRES : ARS finance le programme probant du CNDAPS (Centre National d'appui au Déploiement en Activité Physique et lutte contre la Sédentarité)

CHIFFRES CLÉS

32 personnels de l'éducation nationale formés

CIBLE

4 collèges par département

collège

Let's girls

(Projet expérimental dans la Vienne)

Aider à la pratique d'une activité physique ou sportive extra-scolaire chez les jeunes filles de 12 à 18 ans en proposant un accès facilité aux associations sportives et en luttant contre les inégalités fille garçon.

PARTENAIRES : Association sport et santé 86 (Professeur Paul Menu)

lycée

école

Génération 2024

Favoriser l'accès à la pratique sportive en créant des liens forts entre les établissements scolaires et les associations sportives, promotion du label Génération 2024 par des événements nationaux comme la semaine olympique et paralympique.

PARTENAIRES : les partenaires sportifs

CHIFFRES CLÉS

168 écoles, **79** collèges et **24** lycées labellisés en 2022

70 dossiers (et 2 ESMS) en cours de labellisation.

collège

lycée

Savoir agir

■ Savoir rouler

Attestations savoir rouler à vélo (SRAV) : développer les compétences liées au savoir rouler à vélo, la mobilité douce et un mode de vie plus actif.

TAPV Tour académique du patrimoine à vélo

■ Savoir nager

Le programme d'aisance aquatique permet aux enfants de s'adapter au milieu aquatique et de développer de nouvelles compétences (entrer et sortir de l'eau, flotter sans aide, prendre sa respiration, se déplacer dans l'eau etc.) lors de cycles qui comptent 8 à 10 séances d'apprentissage.

Le dispositif classes bleues : prévention des noyades et développement de l'aisance aquatique pour les jeunes enfants de 3 à 6 ans.

PARTENAIRES : des sportifs de haut niveau, encadrants professionnels des collectivités (MNS), CPC EPS, etc.

CHIFFRES CLÉS (2022)

Vienne : **3318** enfants pour une cible à 1196
Deux-Sèvres : **2201** enfants pour une cible à 1111

Charente : **2769** enfants pour une cible à 923
Charente-Maritime : **2638** enfants pour une cible à 1666

(source : gouvernement.fr)

130 écoles et établissements engagés cette année pour un minimum de 3500 élèves.

CHIFFRES CLÉS (DÉCEMBRE 2022)

Vienne : **444** enfants pour une cible à 523
Deux-Sèvres : **208** enfants pour une cible à 457
Charente : **160** enfants pour une cible à 396
Charente-Maritime : **1532** enfants pour une cible à 715

(source : gouvernement.fr)

Le dispositif cible les **4** départements.
Pour la Vienne : **38** classes, **587** élèves





école

collège

lycée

Programme d'activités sportives dans les EPLE et les écoles

Dans le cadre de l'école promotrice de santé, les écoles et établissements ont pu prévoir un programme spécifique d'activités sportives : circonscription de Saintes avec les écoles de Rioux, de Saint André de Ludon et de Meursac, EREA Françoise Dolto, lycées Thomas-Jean Main Niort et Jean Moulin Thouars (internat d'excellence)

PARTENAIRES : Maisons Santé et Sport

CHIFFRES CLÉS

Labellisation Edusanté 2023 : **12** établissements et **3** écoles (dont 3 niveau expert)

école

Opérations petits-déjeuners et déjeuner à un euro

Permettre aux écoliers de bénéficier de petits-déjeuners gratuits pour ne pas commencer la journée le ventre vide, rester concentrés pendant toute la matinée et apprendre dans les meilleures conditions. Permettre l'accès à la cantine pour un montant maximum de un euro par jour aux enfants issus de familles défavorisées.

PARTENAIRES : les collectivités

CHIFFRES CLÉS

9 158 élèves bénéficiaires des petits déjeuners en 2021-2022

école

collège

Lutte contre le surpoids et l'obésité

La Mission « Retrouve ton cap » débute cette année dans l'académie pour prévenir le surpoids et l'obésité chez les enfants de 3 à 12 ans, par une prise en charge précoce pluridisciplinaire (diététique, psychologique, activité physique), sur prescription médicale (généraliste-pédiatre-PMI-EN)

PARTENAIRES : CPAM, les structures adaptées référencées (MSP et CDS)

■ AXE 4 Préparer et accompagner la santé sexuelle des adolescents

école

collège

lycée

Éducation à la sexualité

Équipe de formateurs intervenant en éducation à la sexualité 1^{er} degré, équipe de formateurs intervenant en éducation à la sexualité 2^d degré, interventions d'éducation à la sexualité.

PARTENAIRES : Planning familial, PMI, maïeutique, associations agréées

CHIFFRES CLÉS

7% d'élèves en EPLE ont 3 interventions par an et par niveau ; objectif d'augmenter de 20% par an le nombre d'élèves bénéficiaires
En 2023 : 16 formateurs d'intervenants
Objectif : former 80 intervenants par an et 25 formateurs d'intervenants pluricatégoriels (CPE, Enseignants SVT, biotechnologie, 1^{er} degré)

école

collège

lycée

Lutte contre les LGBTQIA+phobies

Observatoire de la haine LGBTQIA+, création d'un vade-mecum afin d'accompagner les équipes éducatives, équipe académique de formateurs de formateurs LGBTQIA+ pluriprofessionnelle, référent académique.

PARTENAIRES : Dilcrah, Le refuge, Passeurs d'image, Planning familial, Arnaud Alessandrin (sociologue du genre)

15 formateurs de formateurs, avec l'objectif de former en FIL 25 personnels dans 30 écoles ou EPLE par an.

école

collège

lycée

Lutte contre la précarité menstruelle

Exposition « sang pour sang » tabou des règles, Précarité, Endométriose, Transphobie.

PARTENAIRES : Centre Hubertine Auclert et Endofrance

CHIFFRES CLÉS

20 établissements ont bénéficié de l'exposition. Sur la thématique de l'endométriose 100% des personnels infirmiers ont été formés par le professeur Fritel.

école

collège

lycée

Violences sexistes et sexuelles

Prévention des violences sexistes et sexuelles pour sensibiliser et faire réfléchir les élèves à l'importance des notions de respect et de consentement.

PARTENAIRES : Planning familial, CEDIFF



■ AXE 5 Prévenir aux âges clés de la vie

école

Santé environnementale

Formation sur trois niveaux (une équipe référente académique, formation de formateurs, formation des équipes en EPLE et école) pour acculturer les personnels et les élèves à la santé environnementale (l'exposome, concept du « one health », qualité de l'air, perturbateurs endocriniens, alimentation, cosmétiques, hygiène, etc).

PARTENAIRES : La vie la santé / CHU (plateforme salutogénique unique en France), l'IREPS, le CPIE, le CCA

CHIFFRES CLÉS

25 formateurs de formateurs formés, avec l'objectif de former **20** intervenants par département et par an.

lycée

Boussole des jeunes

La Boussole des jeunes met les jeunes en relation avec des professionnels pour bénéficier de services, notamment en santé, adaptés à leur situation.

PARTENAIRES : relations avec les partenaires santé du territoire, Direction de la jeunesse, de l'éducation populaire et de la vie associative (DJEPVA) rattachée au MENJ

supérieur

collège

Campagne de vaccination HPV

Dans le cadre de la lutte contre plusieurs types de cancers, mise à disposition gratuite de la vaccination contre les papillomavirus humain (HPV) pour les filles et les garçons des classes de 5^{ème} selon le principe de « l'aller-vers » : les centres de vaccination se déplacent dans les collèges.

PARTENAIRES : ARSNA et les centres de vaccination, ARS, centre de vaccination, CHU Poitiers, CeGidd (Centre gratuit d'information, de diagnostic et de dépistage du VIH, des hépatites et des infections sexuellement transmissibles)

CHIFFRES CLÉS (2023 - Nouvelle-Aquitaine)

52 % des filles de 15 ans ont reçu une dose
46 % des filles de 16 ans ont reçu deux doses
13 % des garçons de 15 ans ont reçu une dose
9 % des garçons de 16 ans ont reçu deux doses.
Objectif augmentation de 25% des effectifs par année.
(Source ARSNA)

école

Secourisme

- APS : apprendre à porter secours en primaire
- GQS : gestes qui sauvent en 6^e et 5^e
- PSC1 : premiers secours citoyens niveau 1 en 4^e et 3^e et rattrapage au lycée
- SST : sauvetage secourisme au travail au lycée professionnel

collège

lycée

CHIFFRES CLÉS

5 formateurs de formateurs (équipe pédagogique académique)
380 formateurs PSC1/GQS, **30%** des élèves formés aux PSC1 au sortir de la 3^e, **50%** d'élèves au sortir de la Terminale.

école

Service sanitaire des étudiants en santé

Intervention, dans le cadre de leur formation, des étudiants de médecine, pharmacie et maïeutique, auprès d'écoliers, collégiens et lycéens sur quatre thématiques : alimentation et activité physique, éducation à la sexualité, addiction et hygiène.

PARTENAIRES : dans la Vienne 3000 étudiants de médecine, pharmacie et maïeutique

CHIFFRES CLÉS

63 écoles et EPLE volontaires

collège

lycée

Enquête épidémiologique

Enquête de santé globale ORSNA : questionnaire en ligne portant sur la santé des lycéens, leur comportement mais aussi sur leurs connaissances et leurs recours en matière de santé et de prévention.

PARTENAIRES : ORS

collège

lycée

école

Dépistage infirmier, visites médicales et accès aux soins

- Visites de la 6ème année (dépistage systématiques des violences sexuelles intrafamiliales)
- Visites à la demande pour les élèves à besoin particulier : situations de mal-être, d'absentéisme
- Visites des travaux réglementés
- En 2023 : mise en place de prescriptions des médecins de l'EN remboursées par la CPAM pour 5 thématiques (vaccination, troubles des apprentissages, surpoids ou en obésité, de MonParcoursPsy.

PARTENAIRES : CPAM départementales et professionnels de la santé hors éducation nationale

CHIFFRES CLÉS

5% des visites médicales de la 6^{ème} année effectuées,
 954 élèves vus pour des troubles des apprentissages (chiffres 2021-2022), 6037 élèves vus pour des examens à la demande, 8141 PAI réalisés
 97% des dépistages infirmiers de la douzième année réalisés

collège

lycée

école

Violences intrafamiliales

Formation des médecins de l'éducation nationale au dépistage systématique des violences dans le cadre de la visite médicale de la 6^e année (début cette année).

CHIFFRES CLÉS (2021-2022)

Violences intrafamiliales :
 Charente : 225
 Charente-Maritime : 281
 Deux-Sèvres : 177
 Vienne : 129
 Violence sexuelles :
 Charente : 10
 Charente-Maritime : 7
 Deux-Sèvres : 79
 Vienne : 115

collège

lycée



**ACADÉMIE
DE POITIERS**

*Liberté
Égalité
Fraternité*