



# ÉCOLE DE PUY-LONCHARD

## COMMUNE DE CISSÉ

MARS 2023

## — OBJECTIF DE LA MISSION

La commune de Cissé souhaite disposer d'un accompagnement pour développer une démarche incluant l'ensemble des acteurs (équipe enseignante, agents techniques, enfants), pour la mise en œuvre d'un projet global de requalification de la cour d'école.

Pour cela, le CAUE 86 propose de réaliser un rendu intermédiaire comportant :

- La synthèse de la visite sur site par la paysagiste du CAUE 86, accompagnée du responsable technique.
- Mise en forme et synthèse des diagnostics, y compris technique
- L'accompagnement de l'équipe enseignante pour la réalisation de propositions par les enfants, pour la phase suivante.
- La réalisation d'une feuille de route, chronologie de projet et présentation des différents financements et partenaires auxquels la commune peut faire appel.

# PARTIE 1

# SYNTHÈSE DES DIAGNOSTICS

ENFANTS, ENSEIGNANTS,  
TECHNICIENS, CAUE

**NB : Les cartes de synthèse (p.5 à p.10) ont été produites par le CAUE 86 à partir des documents réalisés par les classes de l'école élémentaire de Cissé**

# L'ÉCOLE DE BÉRUGES

## PLAN DE SITUATION ET CHIFFRES CLÉS



## L'ÉCOLE EN CHIFFRE

**Surface de la cour d'école :** 2000m<sup>2</sup>

**Surface de l'espace vert à proximité :** 4200 m<sup>2</sup>  
avec le City stade

**Enfants à l'école :** environ 150 enfants du  
CP au CM2.

**Arbres dans la cour :** 4

**Gouttières dans la cour :** 15 visibles

**Avaloirs eaux pluviales :** 6 grilles

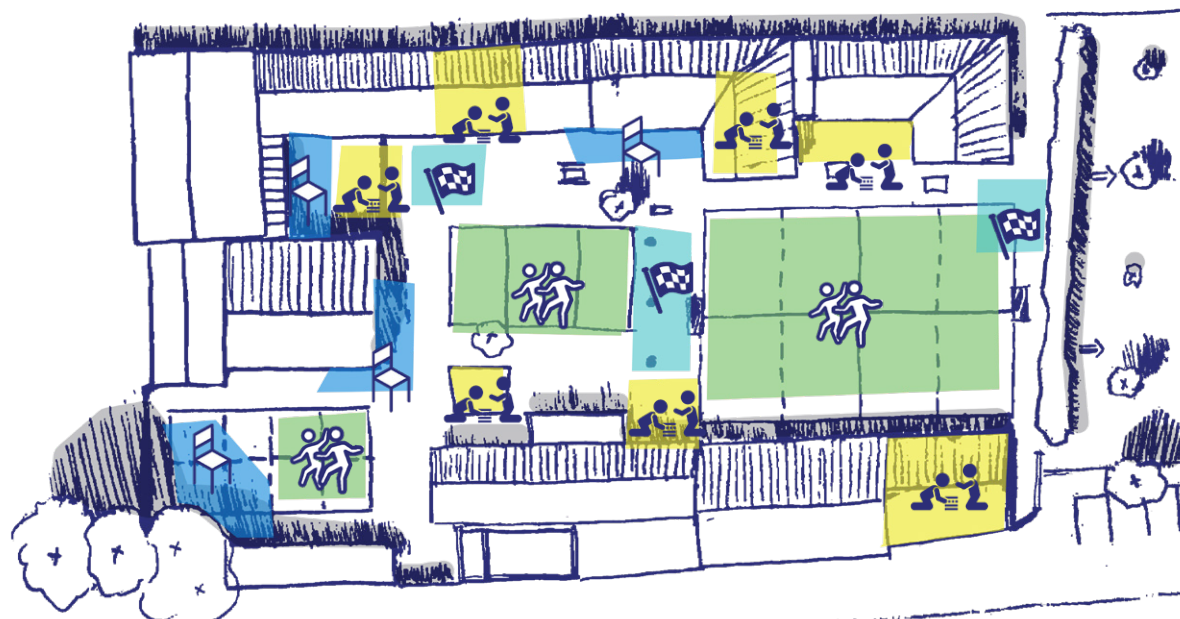
**Surfaces imperméables :** +/- 95%

**Site d'étude :** Toute la cour d'école et l'espace  
vert à proximité.

# DIAGNOSTIC ENFANTS ET ENSEIGNANTS

## LES JEUX DANS LA COUR

Schéma simplifié du site



DESSINER / ÉCRIRE /  
DISCUTER  
FOUILLER / RAMASSER  
FABRIQUER

JOUER AU  
FOOT / BASKET /  
PING-PONG

SAUTER  
S'ATTRAPER  
JOUER À CACHE CACHE

ESPACES OÙ LES ENFANTS AIMENT  
S'ASSEOIR

Source : ©CAUE86

MIXTE  
FILLES  
GARÇONS



Source : ©CAUE86

# DIAGNOSTIC ENFANTS ET ENSEIGNANTS

## CE QUI VA ET CE QUI NE VA PAS DANS LA COUR

### POINTS POSITIFS

- + Les arbres**
- + Les préaux**
- + Les activités**
- + Il y a beaucoup d'espace**
- + La végétation**
- + Le coin lecture**
- + Les espaces pour faire du sport**

### POINTS NÉGATIFS

- Pas assez d'herbe**
- Pas assez d'arbres**
- Pas assez de végétation**
- Pas assez de jeux/jouets**
- Pas assez de variations (dans l'année) des activités**
- Pas assez de point d'eau (eau à l'air libre)**
- Pas assez de jeux où les filles peuvent jouer.**

# DIAGNOSTIC ENFANTS ET ENSEIGNANTS

## CE QUI VA ET CE QUI NE VA PAS DANS LA COUR

### Ce que j'aime dans la cour

- Les plantes et les arbres : se mettre à l'ombre, des points de repères, abrite de la pluie
- Les jardinières (font penser à la nature)
- Les préaux : observer le nids, y jouer, s'abriter de la pluie, se protéger du soleil)
- Terrain de foot pour jouer au foot
- Terrain de basket pour jouer au basket
- La marelle quand je m'ennuie je joue à la marelle
- Etre dans la salle d'activités après les repas
- Le babyfoot dans la salle d'activité
- Le grand préau pour jouer à loup touche-touche, pour jouer avec les grands
- Les bancs
- Le bac à sable pour faire des châteaux
- La table de ping-pong
- La cour est grande pour jouer à cache-cache
- Les tables pour discuter et les anniversaires

### Ce que je n'aime pas

- Pas assez d'aménagement près de la grille du bus
- La bac à sable : on n'y va pas assez souvent
- On ne peut pas aller sur le terrain de foot sans jouet au foot
- Le grand préau ne nous protège pas assez du soleil
- Le petit préau près des vélos est trop petit
- Le terrain de foot est trop grand on ne peut pas le traverser et quand on est autour on peut se prendre le ballon
- Le goudron fait mal quand on tombe
- Le terrain de basket est trop petit
- Le ping-pong on n'y va pas assez souvent
- Pollution : trop de papier parterre
- Le terrain de basket au fond de la cour on ne s'en sert pas

### J'aime

Plusieurs endroits pour pratiquer du sport.  
- Terrain de foot.  
- Terrain de basket. x2.  
- Table de ping-pong.

Les préaux pour pouvoir s'abriter.

Les tables et les bancs.

Les quelques arbres de la cour.

Bac à sable et marelle.

Le grand pré avec le City stade.

### Je n'aime pas

Les terrains prennent trop de place dans la cour, surtout le terrain de foot. Pas assez de place pour les élèves qui ne jouent pas avec le ballon. 2 terrains de basket, peu utilisés.

Les préaux sont trop petits et mal situés (Ex : abris à vélos loin de l'entrée).

Pas de coins calmes pour pouvoir lire, faire des jeux calmes ...

Pas assez de places pour s'asseoir et ils ne sont pas à l'abri.

Pas assez de végétations. Trop de goudron, pas assez d'arbres.

Pas assez d'ombres.

Le bac à sable et les marelles ne sont pas abrités donc très peu utilisés une importante partie de l'année.

Pas d'accès à ce grand espace de verdure avec un terrain.

# AXES DE RÉFLEXION

— ELABORÉS LORS D'UNE RÉUNION (ENSEIGNANTS, ÉLUS ET SERVICE TECHNIQUE DE CISSÉ)

## LES GRANDES THÉMATIQUES

- **BIODIVERSITÉ** – *"Il n'y a pas de vie dans la cour"* –  
Proposer la biodiversité aux enfants : jardinage, végétalisation, insectes...
- **OMBRAGE** – *"Il fait trop chaud dans la cour"* –  
Rafraîchir la cour et les bâtiments exposés plein sud.
- **USAGES DE LA COUR** – *"Il n'y a pas que le foot dans la cour"* –  
Redéfinir les espaces de la cour en fonction des usages.








# DIAGNOSTIC ENFANTS ET ENSEIGNANTS

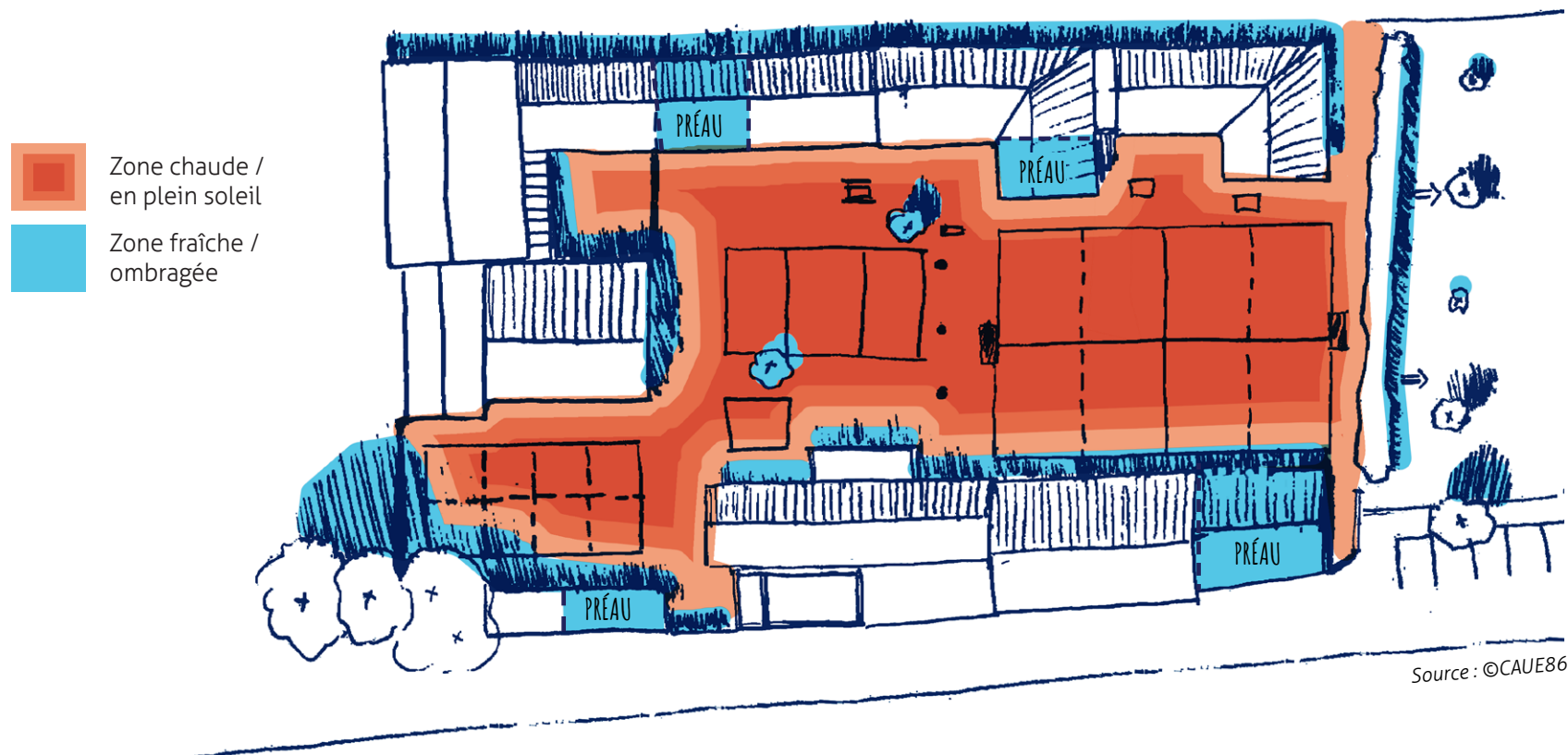
## LA VÉGÉTATION ET L'EAU DANS LA COUR



-  Flaques d'eaux
-  Grilles de récupérations des eaux de pluies (Réseau souterrain)
-  Sens de la pente / écoulement des eaux

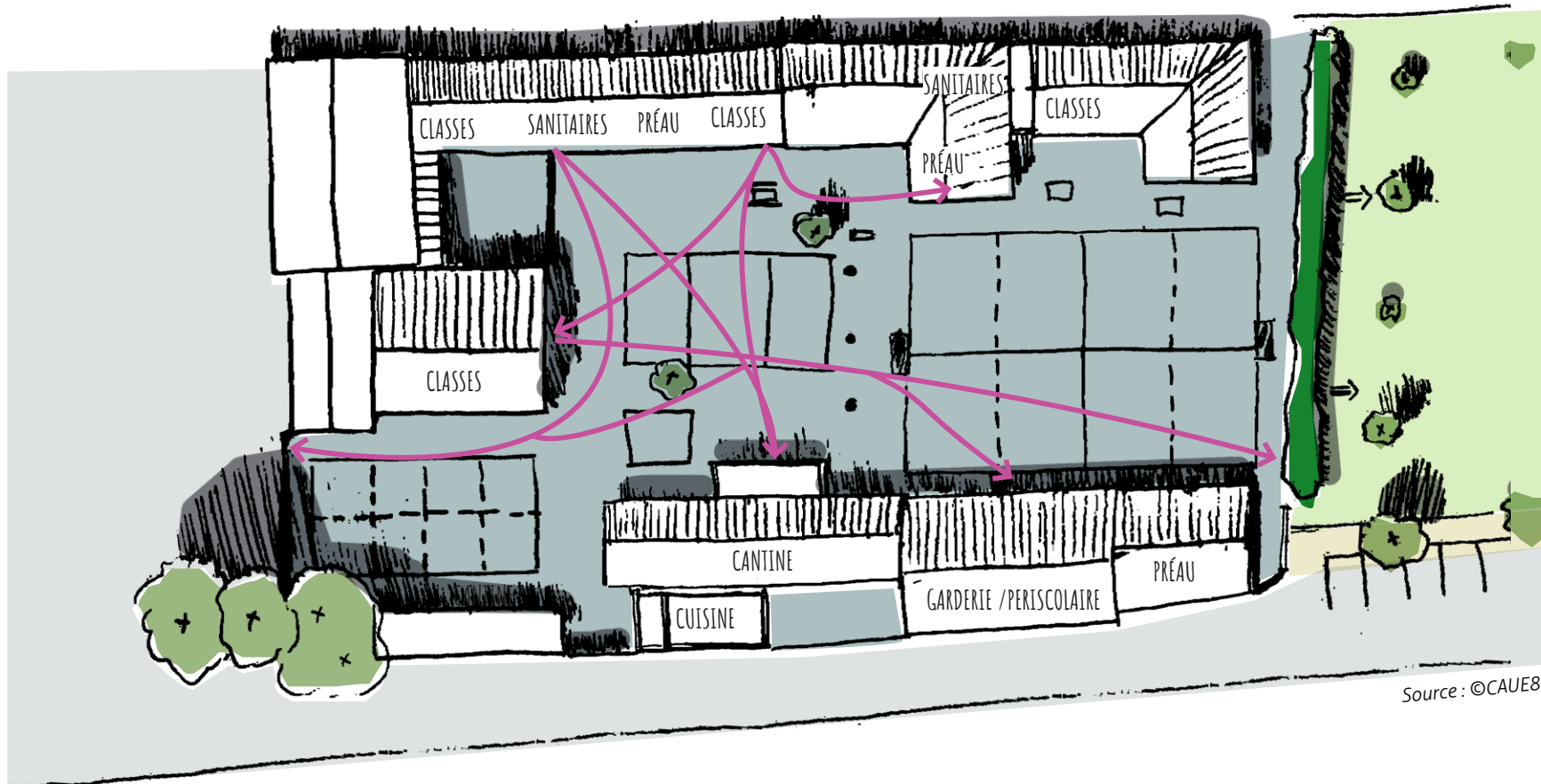
# DIAGNOSTIC ENFANTS ET ENSEIGNANTS

## LES ZONES D'OMBRES ET DE CHALEUR DANS LA COUR



# DIAGNOSTIC ENFANTS ET ENSEIGNANTS

## LES DÉPLACEMENTS /TRAJETS PRINCIPAUX

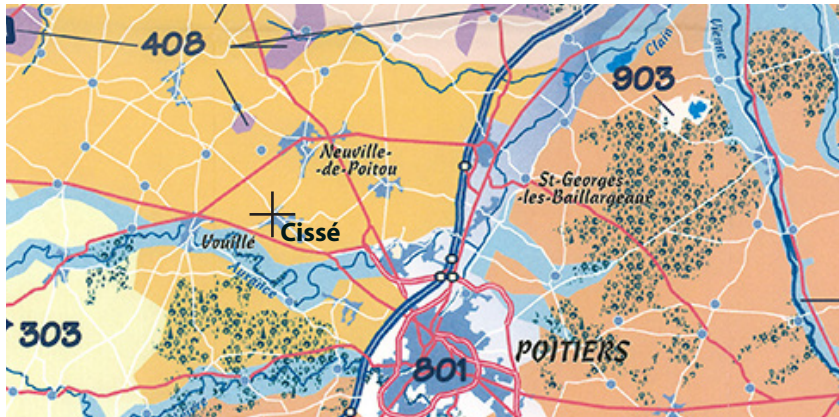


# POINT DE VUE DU CAUE

## ETAT DES LIEUX : CONTEXTE DU SITE

### > LE GRAND PAYSAGE

La commune de Cissé se situe au cœur de l'unité paysagère de **La plaine de Neuville**



Carte issue de L'atlas des Paysages de Poitou-Charentes CREN-PC\_1999

Cissé se trouve sur des sols appelés : "**groies peu profondes**"

Définition du sol : c'est un sol argilo limoneux, peu profond, sur calcaire plus ou moins dur et fissuré.

En effet, lors de la dernière visite nous avons pu observer qu'il y avait peu de terre et que la roche est quasiment affleurante à certain endroits.

En conséquence, lors des nouvelles plantations d'arbres, il faudra prévoir de creuser de **grandes fosses de plantations** et réaliser **un apport de terre** conséquent.



Couvert végétal  
Terre entre 10 et 50 cm maximum  
Roche mère (calcaire)

Photo réalisée en novembre 2022

### > Essences caractéristiques

Les essences locales se reproduisent spontanément à l'état naturel. Elles sont adaptées au sol et au climat. Elles sont de ce fait plus résistantes aux maladies et s'intègrent ainsi mieux au paysage



Chêne pédonculé  
Quercus robur



Prunellier épineux  
Prunus spinosa



Noisetier  
Corylus avellana

### > Liste indicative de végétaux adaptés aux sols argilo-calcaires



ARBRES

Chêne pédonculé  
*Quercus robur*  
Prunellier épineux  
*Prunus spinosa*  
Tilleul à petites feuilles  
*Tilia cordata*  
Noyer  
*Juglans regia*  
Troène  
*Ligustrum vulgare*  
Cormier  
*Sorbus domestica*  
Amandier  
*Prunus dulci*



ARBUSTES

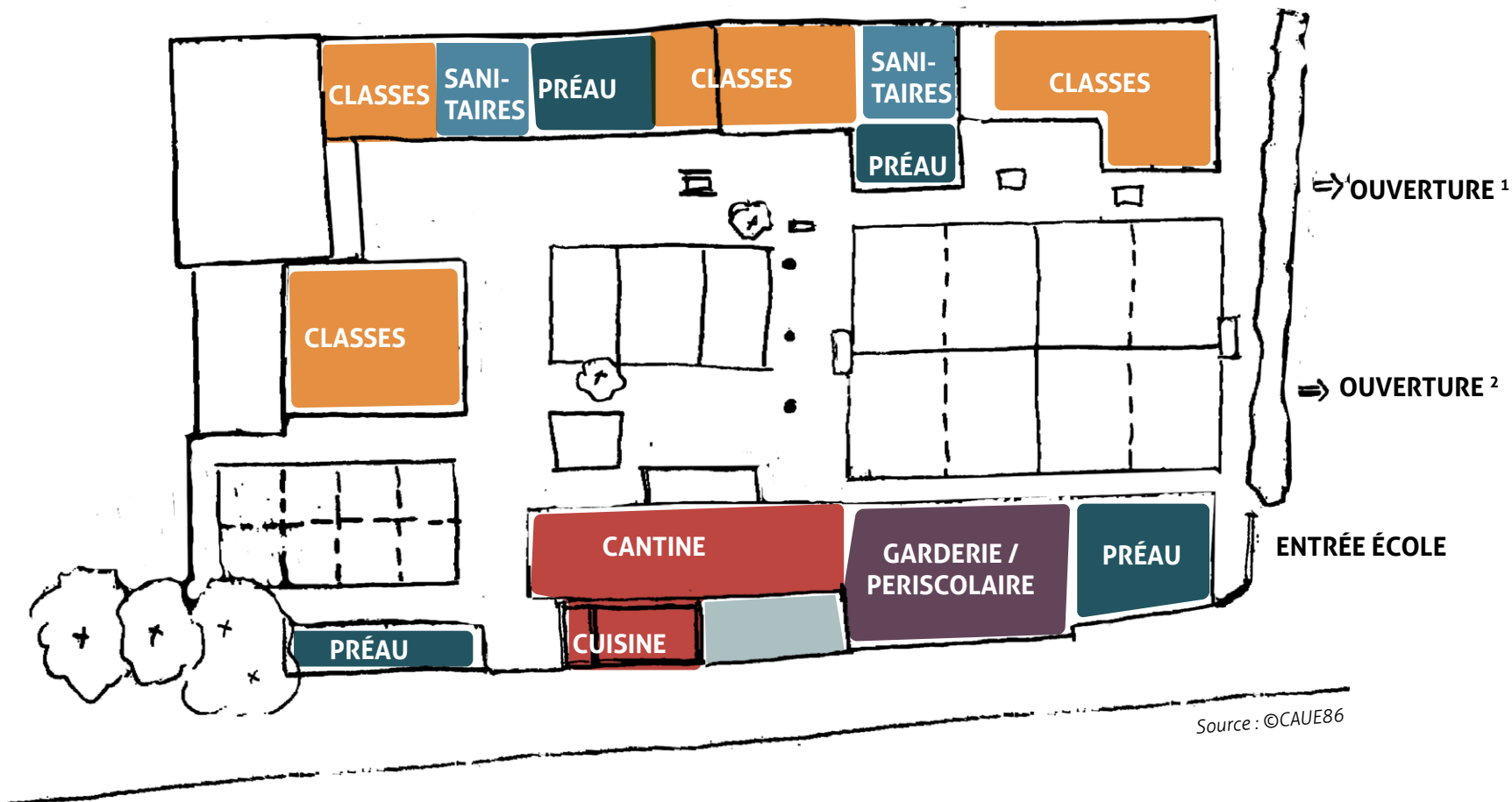
Aubépine monogyne  
*Crataegus monogyna*  
Clématite  
*Clematis vitalba*  
Cornouiller sanguin  
*Cornus sanguinea*  
Chèvrefeuille  
*Lonicera periclymenum*  
Noisetier  
*Corylus avellana*  
Sureau noir  
*Sambucus nigra*  
Viorne obier  
*Viburnum opulus*

### ATTENTION

Vérifier la nature du sol en cas de remblai ou d'apport de terre végétale

# POINT DE VUE DU CAUE

## ÉTAT DES LIEUX : FONCTIONNEMENT DU SITE



<sup>1</sup> Ouverture prévue uniquement pour faciliter l'entretien (taille de la haie)

<sup>2</sup> Ouverture prévue pour permettre aux élèves d'accéder à l'espace vert

# POINT DE VUE DU CAUE

## ÉTAT DES LIEUX : VÉGÉTATION, REVÊTEMENT, MOBILIER

### Gestion des eaux pluviales



Réseaux enterrés, pas d'infiltration à la parcelle

### Mobilier



Peu de table et de banc, Il manque de quoi s'asseoir, discuter, se reposer

Il y a seulement deux jardinières en béton/potager; Peu de diversité végétale

### Thuja



Haie mono-spécifique, relativement en bon état mais qui ne s'intègre pas dans le paysage, manque de diversité, pas d'intérêt botanique ni écologique

### Érable

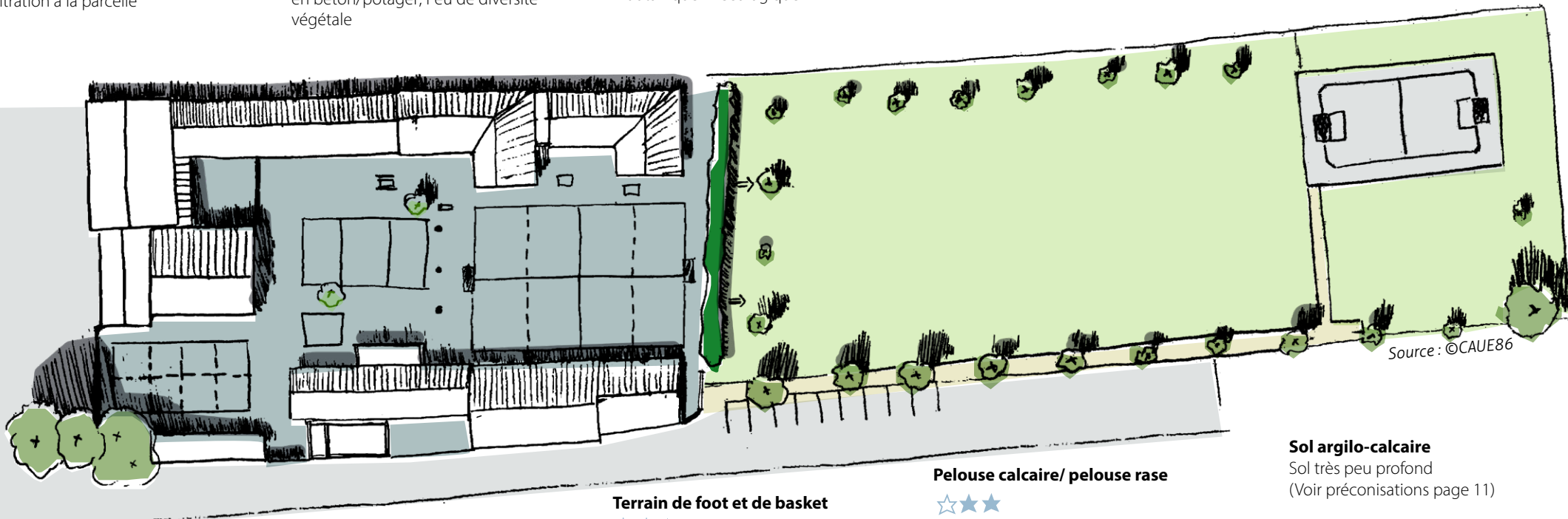


Alignement mono-spécifique. Arbres qui dépérissent, car l'essence choisie n'est pas adaptée aux sols calcaires peu profonds

### City stade



Terrain de sport  
Véritable atout pour l'école  
A intégrer dans le paysage (végétation)  
Créer de l'ombrage



### Marronnier



Arbres en mauvais état sanitaire  
Tailles trop sévères sur les charpentières, à surveiller en cas de maladie/ de pourriture

### Bitume



Toute la cour est imperméabilisée  
Problématique de l'eau en hiver et de la chaleur en été

### Terrain de foot et de basket



Place trop importante aux jeux de ballons (entre 30 et 40% de la surface totale de la cour)

Peu de diversité dans les activités

### Pelouse calcaire/ pelouse rase



Mettre en place un système de fauche différenciée pour permettre à la flore spontanée de s'installer  
Fort potentiel écologique et floristique

### Sol argilo-calcaire

Sol très peu profond  
(Voir préconisations page 11)

★★★★ Très bon

★★★ Bon

★★★ Moyen

★★★ Mauvais : à remplacer

# PARTIE 2

# ATELIER

## FAIRE DES PROPOSITIONS

# METHODOLOGIE DE PROJET

## LES DIFFÉRENTES ÉTAPES AUXQUELLES LES ENFANTS PEUVENT ÊTRE ASSOCIÉS

□—Sept. 2022—Mars.2023—□—Juin.2023—□

### ÉTAPE 1 :

#### COMPRENDRE L'EXISTANT



##### LOCALISER

- Les **activités** dans la cour (jeux collectifs, jeux calmes, cachettes etc.)
- La **végétation** existante
  - arbres
  - arbustes
  - pelouses
- Les **revêtements**
  - bitume
  - sol souple
  - pelouse
  - terre
- Les **chemins/ parcours** empruntés quotidiennement
- Les **zones d'ombres** l'après-midi
- Les **zones qui retiennent l'eau** par temps de pluie (localiser les flaques d'eau)

### ÉTAPE 2 :

#### ANALYSER L'EXISTANT



##### SE QUESTIONNER

- Est-ce que l'**organisation** de la cour est satisfaisante?
  - diversité des activités
  - mixité des jeux
- Identifier les **points positifs** et les **points à améliorer**
  - qu'est-ce qu'il manque dans la cour?
  - qu'est-ce que l'on aimerait garder?
  - est-ce que les espaces sont de qualité ?
- Quelles **vocations** peut avoir la cour? (Se projeter)

### ÉTAPE 3 :

#### FAIRE DES PROPOSITIONS



##### SE PROJETER

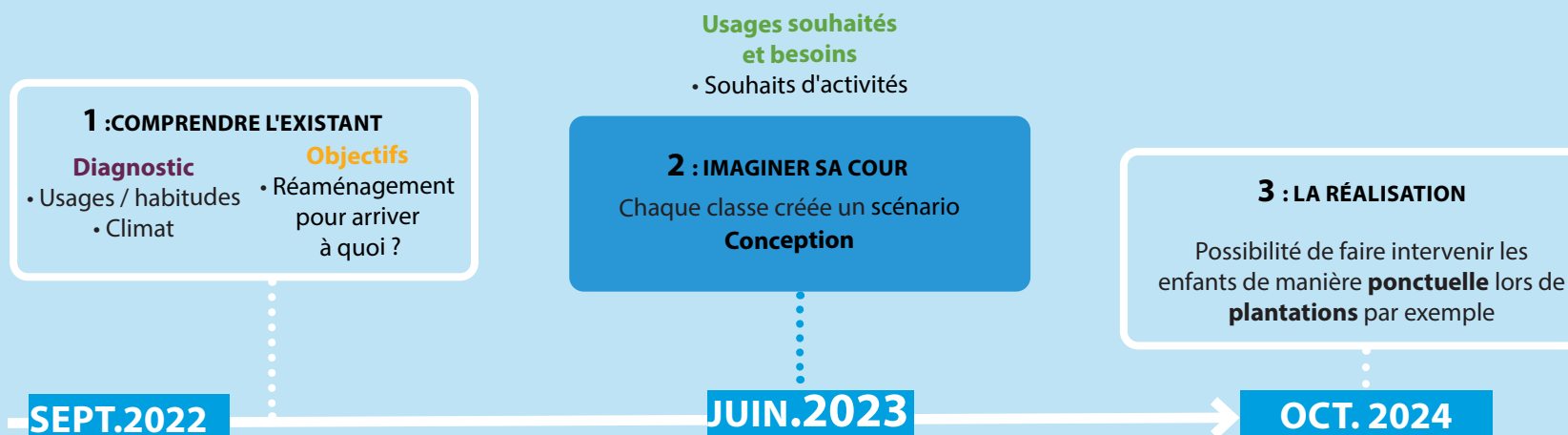
- Définir des **ambiances** (espace ouvert/ fermé, végétalisé ou non, lumineux, coloré, sombre)
- Faire des **propositions**, localiser chaque espace en plan ou en maquette
- Faire la liste des **éléments à construire** et type de **végétaux** à planter (arbres, arbustes, plantes comestibles etc).
- Se **confronter à la réalité** : échanger avec les services techniques de la commune



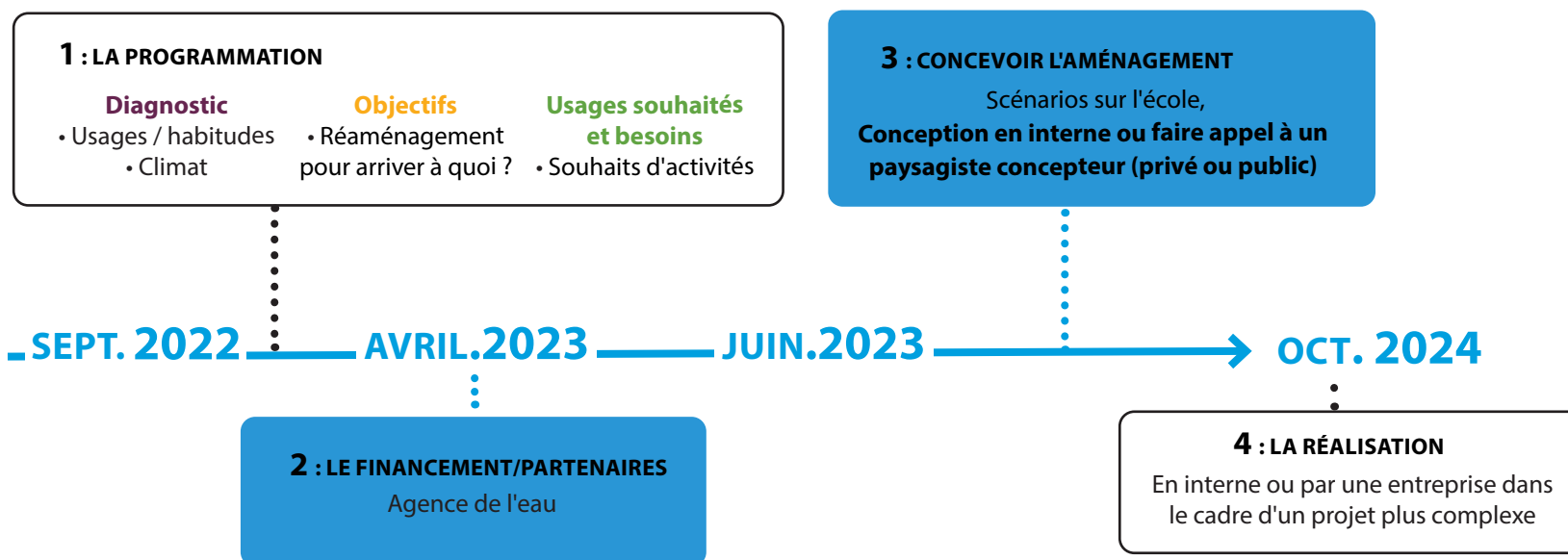
# CHRONOLOGIE DU PROJET

## LES DIFFÉRENTES ÉTAPES CLÉS

**ÉCOLE**  
(ENFANTS ET  
ENSEIGNANTS)



**COMMUNE**  
ÉLUS, TECHNICIENS,  
BUREAU D'ÉTUDE





# PARTENAIRE /FINANCEMENT

## GESTION DES EAUX PLUVIALES (SUBVENTIONS)

### AIDES POUR LES COLLECTIVITÉS

L'agence de l'eau Loire-Bretagne vous accompagne et vous apporte son aide financière. Son 11<sup>e</sup> programme d'intervention définit les actions qui peuvent être financées, les modalités et les taux d'aide. Elles sont présentées par thème. En dépliant les menus, vous accédez aux fiches aides. Elles précisent les modalités d'aide (taux de subvention...), la démarche à suivre et toutes les pièces nécessaires pour constituer votre demande d'aide.

Déplier  Replier 

#### Eaux pluviales

Les eaux pluviales collectées par les réseaux d'assainissement peuvent dégrader la qualité des milieux aquatiques.

L'agence de l'eau aide les études, travaux et actions de sensibilisation qui visent à favoriser l'infiltration ou l'évaporation pour permettre la déconnexion des eaux pluviales des réseaux d'assainissement qui ont un impact démontré sur le milieu. Les travaux aidés incluent les ouvrages d'infiltration, les toitures stockantes, les chaussées drainantes permettant l'infiltration au plus près, sans tuyaux et sur des aménagements ayant un autre usage.

#### Gestion des eaux pluviales

[Études, sensibilisation, animation, travaux de gestion intégrée des eaux pluviales](#)

Subvention : **50 % majorable jusqu'à 60%**

[Études et travaux de traitement des eaux pluviales pour préserver les usages sensibles](#)

Subvention : **30 %**

Extrait page internet Agence de l'eau Loire-Bretagne



#### **SITE INTERNET**

<https://aides-redevances.eau-loire-bretagne.fr/home/aides/collectivites/aides-pour-les-collectivites.html>

## ASSISTANCE À MAÎTRISE D'OUVRAGE (AMO)

### EXEMPLES DE MISSION "TYPE"

-Accompagnement pour la rédaction d'un cahier des charges  
-Réalisation d'un diagnostic

#### 1) Faire appel à une agence privée

Liste des paysagistes concepteurs sur le site de la FFP

<https://www.f-f-p.org/>



#### 2) Faire appel à une structure publique

Agence des territoires de la Vienne:

<https://www.at86.fr/>



# MÉTHODOLOGIE

## IMAGINER LA COUR



Source : ©Laurine Faubert\_CAUE86

# FAIRE DES PROPOSITIONS

## THÉMATIQUES DE RÉFLEXIONS PROPOSÉES PAR LE CAUE




-SE CACHER  
-S'ABRITER  
-SE RAFRAÎCHIR

86  
Vienne  
caue



-MANIPULER  
-DÉCOUVRIR

86  
Vienne  
caue




-EAU  
-NATURE  
-BIODIVERSITÉ

86  
Vienne  
caue



-JOUER AVEC  
LE RELIEF

86  
Vienne  
caue



-MOBILIER  
-STRUCTURE

86  
Vienne  
caue



-GRIMPER  
-TESTER SON  
ÉQUILIBRE

86  
Vienne  
caue



-LES SOLS  
-LES CHEMINEMENTS

86  
Vienne  
caue

# MÉTHODOLOGIE

## ETAPE 1 : FAIRE UNE PLANCHE "IDÉES"



**Sélectionner** individuellement 1 à 3 photos / idées qui vous plairaient de retrouver dans la future cour  
**puis échanger** en groupe sur ces thématiques.

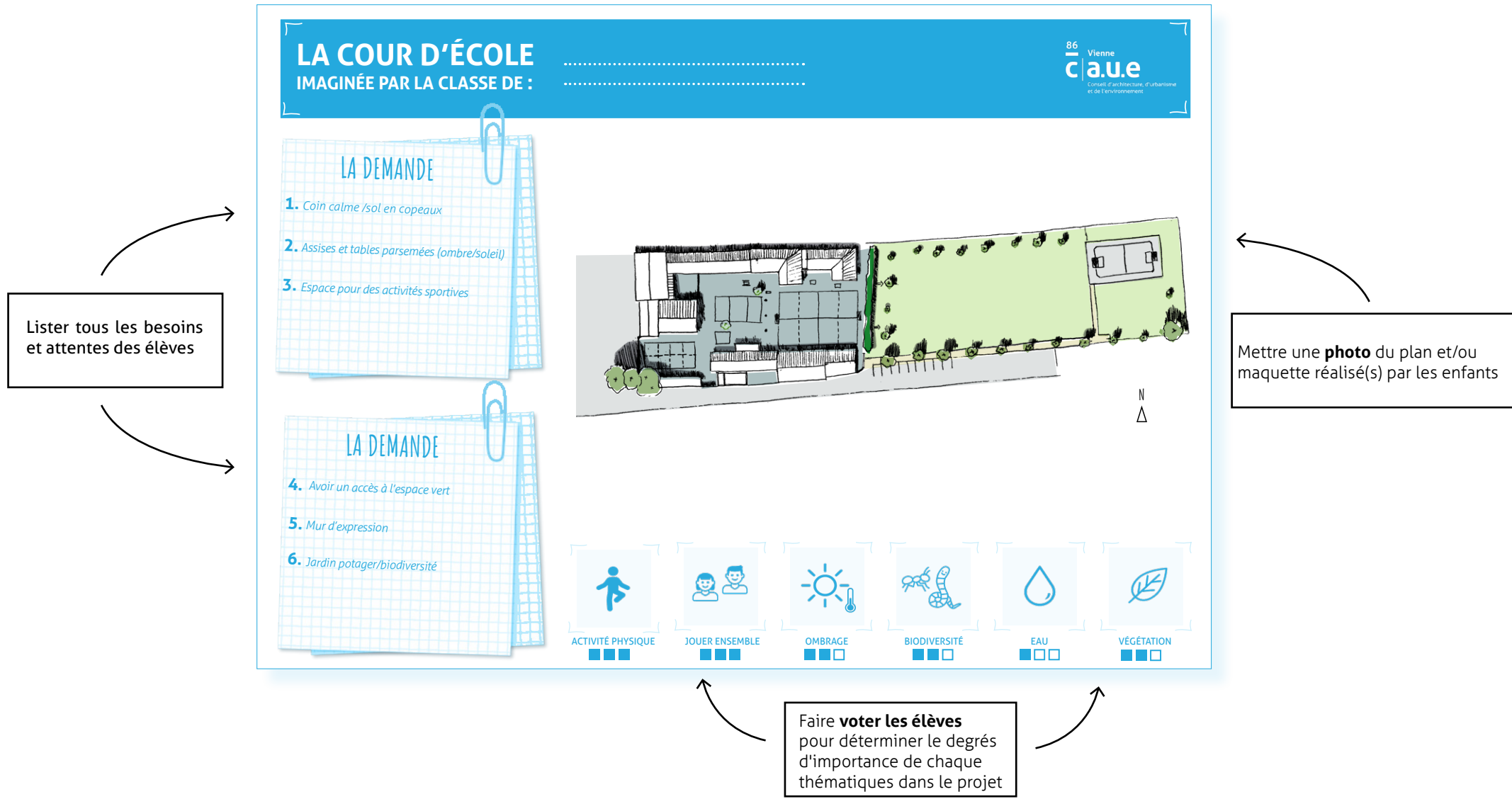


**Localiser** chaque proposition sur le plan ou la vue aérienne.

À ce stade, vous pouvez représenter chaque idée schématiquement c'est à dire sous forme de **zonage**.

# MÉTHODOLOGIE

## ETAPE 2 : COMPLÉTER LA FICHE "SYNTHÈSE"



# FAIRE DES PROPOSITIONS

## ETAPE 3 : REPRÉSENTER EN VOLUME LA COUR



Exemples de représentations en maquette\_ Source CAUE75

## — INVITATION COLLOQUE "UNE OASIS DANS MA COUR"

À Beaumont-saint-cyr //MERCREDI 10 MAI 2023



**Végétaliser les cours de récréation** pour mieux résister aux fortes chaleurs devient un objectif partagé par de nombreuses écoles. L'aménagement de ces espaces en "oasis" permet de créer des îlots de fraîcheur, tout en favorisant le bien-être des enfants.

L'idée est là mais comment s'y prendre ? Qui associer ? Comment financer vos projets ?

Retrouvons-nous pour découvrir qu'il est possible d'appréhender ces enjeux avec des interventions simples et mesurées pour toutes les communes

**COLLOQUE "UNE OASIS DANS MA COUR" >> MERCREDI 10 MAI 2023 de 14h00 à 17h30 - salle des fêtes à BEAUMONT-SAINT-CYR**  
inscription en ligne ci-dessous

### PROGRAMME

**13h30 > Accueil des participants**

**14h00 > Ouverture du colloque par Alain Pichon, Président du Département et du CAUE86**  
ou son représentant

**14h15 > Présentation du colloque et des enjeux liés à la végétalisation des cours d'école**

*Frédéric Lerond et Sophie Aubégnay - CAUE 86 & Charlotte Bonnet, Caroline Cousin et Sophie Gremillet - CPIE Seuil du Poitou*

**14h55 > Des accompagnements et financements pour les projets des collectivités**

*Olivier Gruel - Agence de l'eau Loire-Bretagne & Conseil Départemental de la Vienne*

**15h25 > Qu'en est-il de votre cour d'école ?**

**15h35 > Pause**

**15h50 > Témoignages :**

- Ecole élémentaire de Puy-Lonchard à Cissé

*Mme Savin maire de la commune de Cissé & M. Fouquet directeur de l'école*

- Présentation d'exemples de cours d'écoles sur la ville de POITIERS

*Charlotte Sauvion - Grand Poitiers*

**17h10 > Conclusion**

*Ouvert à tous, cet événement s'adresse particulièrement aux élus et techniciens des collectivités et aux professionnels de l'éducation.*



# CONSEIL & ACCOMPAGNEMENT

86



Vienne

**c** | **a.u.e**

CONSEIL D'ARCHITECTURE, D'URBANISME ET DE  
L'ENVIRONNEMENT DE LA VIENNE

Avenue René Cassin - Téléport 2 - BP 90238

86963 CHASSENEUIL-DU-POITOU FUTUROSCOPE Cedex

tél. 05 49 49 91 83 - [contact@caue86.fr](mailto:contact@caue86.fr)

[www.caue86.fr](http://www.caue86.fr)

