

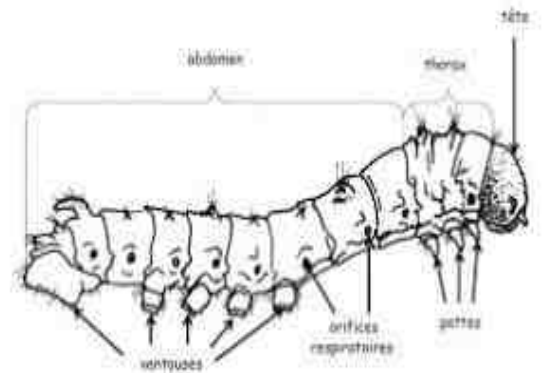
# La chenille

La chenille est une larve. Elle sort d'un oeuf qui est pondu par un papillon femelle.

Cette larve se nourrit au départ, de mues (peaux mortes) pour grossir, puis elle dévore essentiellement des végétaux.

Quand elle est grande son corps est en 3 parties :

- la tête,
- le thorax (haut du corps) et
- l'abdomen (bas du corps).



Les chenilles qui ont des poils, il ne faut pas les toucher. Elles ont du venin à l'intérieur. Si on les touche, on peut avoir des plaques de boutons rouges qui grattent fort.



Leurs poils servent à se protéger des prédateurs (animaux qui veulent les manger ou les attaquer), le temps qu'elles grandissent.

Quand la chenille est adulte, elle va fabriquer une chrysalide.



Pour la faire, elle s'accroche a une branche et la fabrique avec un **fil de soie**. Après, elle se met dedans.

Après quelques semaines quand il fait beau, la chenille **sort** de la chrysalide et elle est **transformée en papillon**.



Emy